

BOLETIM EPIDEMIOLÓGICO

COVID-19: Doença causada pelo coronavírus – 19

13 de janeiro de 2021



MINAS GERAIS GOVERNO DIFERENTE. ESTADO EFICIENTE.



CENÁRIO EM MINAS GERAIS COVID-19 Coronavírus

TOTAL DE CASOS CONFIRMADOS

611.152

CASOS EM ACOMPANHAMENTO

53.810

CASOS RECUPERADOS

544.448

ÓBITOS CONFIRMADOS

12.894

Fonte: Painel COVID-19 MG/Sala de Situação/SubVS/SES/MG. Dados parciais, sujeitos a alterações. Atualizado em 13/01/2021.

TOTAL DE CASOS CONFIRMADOS: soma dos casos confirmados que não evoluíram para óbito e dos óbitos confirmados por COVID-19.
CASOS RECUPERADOS: casos confirmados de COVID-19 que receberam alta hospitalar e/ou cumpriram isolamento domiciliar de 10 dias E estão há 72h assintomáticos (sem a utilização de medicamentos sintomáticos) E sem intercorrências.
CASOS EM ACOMPANHAMENTO: casos confirmados de COVID-19 que não evoluíram para óbito, cuja condição clínica permanece sendo acompanhada ou aguarda atualização pelos municípios.
ÓBITOS CONFIRMADOS: óbitos confirmados para COVID-19.



Nº DE CASOS CONFIRMADOS NAS ÚLTIMAS 24H

8.319



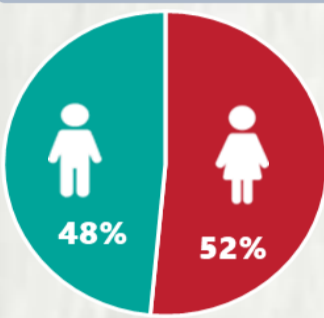
Nº DE ÓBITOS CONFIRMADOS NAS ÚLTIMAS 24H

144

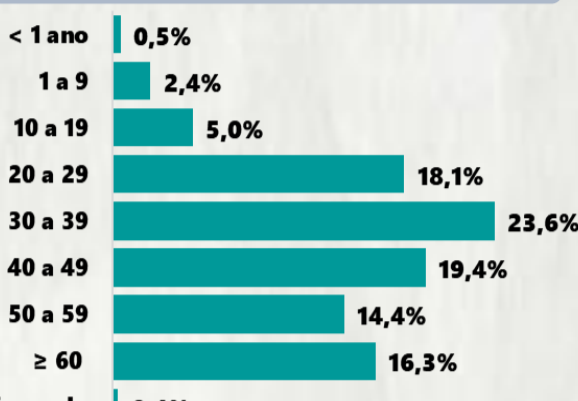
Observação: o "número de casos e óbitos confirmados nas últimas 24h" pode não retratar a ocorrência de novos casos no período, mas o total de casos notificados à SES/MG nas últimas 24h.

1 PERFIL EPIDEMIOLÓGICO DOS CASOS CONFIRMADOS DE COVID-19 QUE NÃO EVOLUÍRAM PARA ÓBITO, MG, 2021

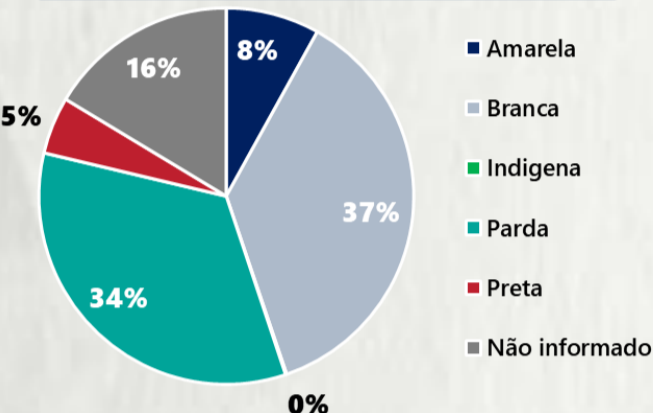
POR SEXO



POR FAIXA ETÁRIA



RAÇA/COR



Média de idade dos casos confirmados: 42 anos

COMORBIDADE *

SIM 7% NÃO 7% N.I. 86%

*Dados parciais, aguardando atualização dos municípios. N.I.: Não informado

Fonte: Sala de Situação/SubVS/SES-MG; E-SUS VE; SIVEP-Gripe. Dados parciais, sujeitos a alterações. Atualizado em 13/01/2021.

2 PERFIL EPIDEMIOLÓGICO DOS ÓBITOS CONFIRMADOS DE COVID-19, MG, 2021

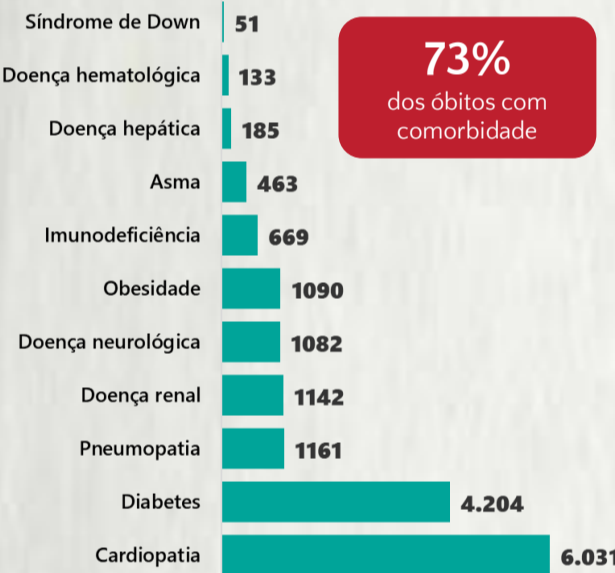
POR SEXO



POR FAIXA ETÁRIA



COMORBIDADE *

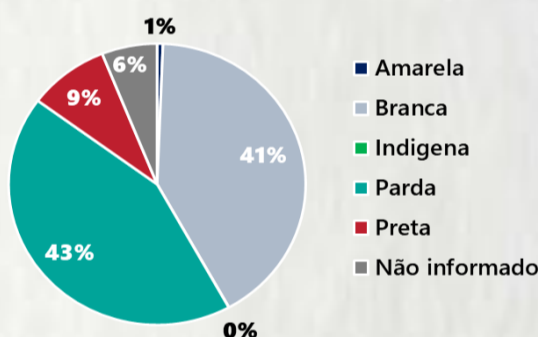


73% dos óbitos com comorbidade

Média de idade dos óbitos confirmados*: 71 anos

80% com 60 anos ou mais

RAÇA/COR



Nº DE MUNICÍPIOS COM ÓBITO



LETALIDADE

2,1%

ÓBITOS REGISTRADOS NAS ÚLTIMAS 24 HORAS, POR DATA DE OCORRÊNCIA



*O aumento no número de óbitos registrados nas últimas 24h pode não representar um aumento na transmissão, mas a qualificação do sistema de informação, com encerramento de óbitos ocorridos anteriormente e que estavam em investigação.

Fonte: SIVEP-Gripe. Sala de Situação/SubVS/SES-MG. Dados parciais, sujeitos a alterações. Atualizado em 13/01/2021.

3 DADOS DE HOSPITALIZAÇÃO E ISOLAMENTO DOMICILIAR DOS CASOS CONFIRMADOS DE COVID-19, MG, 2021



INTERNADOS*

51.255



ISOLAMENTO DOMICILIAR

559.897

*Casos confirmados de COVID-19 que precisaram de internação hospitalar na rede pública ou privada de Minas Gerais. Dados cumulativos, registrados desde o início da pandemia.

Fonte: Painel COVID-19 MG/Sala de Situação/SubVS/SES/MG. Dados parciais, sujeitos a alterações. Atualizado em 13/01/2021.

4 NÚMERO DE HOSPITALIZAÇÕES POR SÍNDROME RESPIRATÓRIA AGUDA GRAVE (SRAG) SEGUNDO SEMANA EPIDEMIOLÓGICA (SE) DE INÍCIO DE SINTOMAS, MG, 2019 - 2021



Fonte: SIVEP-Gripe. Dados parciais, sujeitos a alterações. Atualizado em 13/01/2021.

5 DADOS LABORATORIAIS DE COVID-19, REDE PÚBLICA, MINAS GERAIS, 2021

POSITIVOS

96.450

NEGATIVOS

246.495

INCONCLUSIVOS*

5.424

RESULTADOS LIBERADOS

348.369

EM ANÁLISE

4.260

TOTAL

352.629

* Não apresentaram resultado que pode ser concluído como positivo ou negativo.

Fonte: GAL/FUNED. COES MINAS/COVID-19/SESMG. Dados parciais, sujeitos a alterações. Atualizado em 13/01/2021.

BOLETIM EPIDEMIOLÓGICO

COVID-19: Doença causada pelo coronavírus – 19

13 de janeiro de 2021



GOVERNO
DIFERENTE.
ESTADO
EFICIENTE.



6

DISTRIBUIÇÃO DE CASOS E ÓBITOS CONFIRMADOS DA COVID-19 SEGUNDO LOCAL DE RESIDÊNCIA, MINAS GERAIS, 2021

LOCAL DE RESIDÊNCIA	CASOS*	ÓBITOS	LOCAL DE RESIDÊNCIA	CASOS*	ÓBITOS
Abadia dos Dourados	109	1	Careaçu	201	3
Abaeté	336	5	Carlos Chagas	632	6
Abre Campo	228	2	Carmésia	17	-
Acaiaca	93	3	Carmo da Cachoeira	92	-
Açucena	168	5	Carmo da Mata	94	2
Água Boa	165	2	Carmo de Minas	244	4
Água Comprida	29	-	Carmo do Cajuru	242	8
Aguanil	156	3	Carmo do Paranaíba	540	11
Águas Formosas	358	10	Carmo do Rio Claro	161	7
Águas Vermelhas	133	1	Carmópolis de Minas	485	9
Aimorés	841	14	Carneirinho	237	2
Aiuruoca	33	4	Carrancas	68	1
Alagoa	102	-	Carvalhópolis	52	2
Albertina	69	5	Carvalhos	38	-
Além Paraíba	1070	31	Casa Grande	18	1
Alfenas	2906	65	Cascalho Rico	27	1
Alfredo Vasconcelos	95	3	Cássia	315	6
Almenara	1606	18	Cataguases	2241	56
Alpercata	293	11	Catas Altas	122	2
Alpinópolis	190	5	Catas Altas da Noruega	22	-
Alterosa	129	4	Catuji	359	-
Alto Caparaó	192	4	Catuti	52	2
Alto Jequitibá	304	7	Caxambu	353	6
Alto Rio Doce	139	10	Cedro do Abaeté	7	-
Alvarenga	173	2	Central de Minas	152	7
Alvinópolis	229	2	Centralina	288	7
Alvorada de Minas	74	1	Chácara	63	1
Amparo do Serra	66	3	Chalé	296	7
Andradas	746	21	Chapada do Norte	11	-
Andrelândia	145	2	Chapada Gaúcha	105	1
Angelandia	34	-	Chiador	96	1
Antnio Carlos	208	3	Cipotanea	52	3
Antnio Dias	160	5	Claraval	77	1
Antnio Prado de Minas	100	3	Claro dos Poções	133	2
Araçai	11	-	Cláudio	755	10
Aracitaba	60	5	Coimbra	151	-
Araçuaí	269	9	Coluna	140	2
Araguari	5467	118	Comendador Gomes	181	1
Arantina	33	2	Comercinho	42	1
Araponga	154	-	Conceição da Aparecida	131	4
Araporã	1008	10	Conceição da Barra de Minas	78	-
Arapuá	49	-	Conceição das Alagoas	1132	28
Araújos	128	1	Conceição das Pedras	30	1
Araxá	3550	43	Conceição de Ipanema	109	1
Arceburgo	224	3	Conceição do Mato Dentro	1042	2
Arcos	1199	16	Conceição do Pará	86	4
Areado	153	3	Conceição do Rio Verde	136	1
Argirita	126	5	Conceição dos Ouros	192	7
Aricanduva	18	-	Cnego Marinho	8	1
Arinos	163	4	Confins	197	1
Astolfo Dutra	684	12	Congonhal	252	5
Ataléia	332	4	Congonhas	2811	26
Augusto de Lima	106	2	Congonhas do Norte	61	-
Baependi	371	7	Conquista	223	5
Baldim	221	5	Conselheiro Lafaiete	3069	29
Bambuí	163	1	Conselheiro Pena	552	10
Bandeira	384	5	Consolação	17	1
Bandeira do Sul	74	3	Contagem	14418	558
Barão de Cocais	1129	9	Coqueiral	277	1
Barão de Monte Alto	111	5	Coração de Jesus	228	2
Barbacena	2506	40	Cordisburgo	92	2
Barra Longa	117	-	Cordislandia	65	-
Barroso	367	3	Corinto	540	18
Bela Vista de Minas	238	5	Coroaci	242	4
Belmiro Braga	55	3	Coromandel	357	10
Belo Horizonte	69283	1963	Coronel Fabriciano	6564	128
Belo Oriente	1169	19	Coronel Murta	17	-
Belo Vale	201	6	Coronel Pacheco	91	3
Berilo	9	-	Coronel Xavier Chaves	98	-
Berizal	23	-	Córrego Danta	15	-
Bertópolis	199	-	Córrego do Bom Jesus	120	4
Betim	11160	347	Córrego Fundo	162	1
Bias Fortes	52	2	Córrego Novo	79	5
Bicas	320	10	Couto de Magalhães de Minas	20	-
Biquinhas	28	-	Crisólita	80	1
Boa Esperança	684	20	Cristais	207	3
Bocaina de Minas	47	2	Cristália	52	-
Bocaiúva	632	8	Cristiano Ottoni	63	1
Bom Despacho	1494	25	Cristina	58	2
Bom Jardim de Minas	88	-	Crucilandia	145	3
Bom Jesus da Penha	119	1	Cruzeiro da Fortaleza	29	-
Bom Jesus do Amparo	70	2	Cruzília	247	6
Bom Jesus do Galho	214	8	Cuparaque	165	2
Bom Repouso	210	8	Curral de Dentro	170	2
Bom Sucesso	115	1	Curvelo	1783	49
Bonfim	126	2	Datas	83	3
Bonfinópolis de Minas	187	9	Delfim Moreira	106	4
Bonito de Minas	6	-	Delfinópolis	62	1
Borda da Mata	466	18	Delta	501	5
Botelhos	216	3	Descoberto	277	3
Botumirim	27	-	Desterro de Entre Rios	131	2
Brás Pires	87	4	Desterro do Melo	30	-
Brasilândia de Minas	537	2	Diamantina	451	7
Brasília de Minas	396	5	Diogo de Vasconcelos	29	1
Braúnas	30	2	Dionísio	230	4
Brazópolis	312	6	Divinésia	117	4
Brumadinho	1743	21	Divino	229	9
Bueno Brandão	184	6	Divino das Laranjeiras	172	2
Buenópolis	103	3	Divinolândia de Minas	65	-
Bugre	251	6	Divinópolis	4381	118
Buritís	518	6	Divisa Alegre	131	4
Buritizeiro	413	10	Divisa Nova	108	3
Cabeceira Grande	82	2	Divisópolis	157	3
Cabo Verde	136	3	Dom Bosco	78	3
Cachoeira da Prata	118	2	Dom Cavati	107	8
Cachoeira de Minas	266	3	Dom Joaquim	174	-
Cachoeira de Pajeú	290	3	Dom Silvério	78	2
Cachoeira Dourada	49	-	Dom Viçoso	50	1
Caetanópolis	311	3	Dona Euzébia	312	2
Caeté	771	24	Dores de Campos	391	5
Caiana	56	2	Dores de Guanhães	66	2
Cajuri	103	-	Dores do Indaiá	320	4
Caldas	276	8	Dores do Turvo	51	2
Camacho	20	-	Doresópolis	75	1
Camanducaia	884	12	Douradoquara	26	1
Cambuí	899	12	Durandé	313	3
Cambuquira	118	7	Elói Mendes	304	6
Campanário	59	-	Engenheiro Caldas	253	15
Campanha	440	10	Engenheiro Navarro	34	1
Campestre	452	6	Entre Folhas	206	4
Campina Verde	194	10	Entre Rios de Minas	153	3
Campo Azul	52	-	Ervália	353	5
Campo Belo	1505	33	Esmeraldas	802	30
Campo do Meio	197	3	Espera Feliz	1091	20
Campo Florido	240	-	Espinosa	386	14
Campos Altos	209	6	Espírito Santo do Dourado	79	4
Campos Gerais	394	7	Estiva	249	3
Cana Verde	92	2	Estrela Dalva	44	3
Canaã	25	-	Estrela do Indaiá	7	-
Canápolis	432	12	Estrela do Sul	112	-
Candeias	147	3	Eugenópolis	237	5
Cantagalo	65	1	Ewbank da Camara	130	1
Caparaó	261	3	Extrema	3693	34
Capela Nova	34	1	Fama	43	-
Capelinha	422	4	Faria Lemos	85	3
Capetinga	130	1	Felício dos Santos	22	1
Capim Branco	178	2	Felisburgo	120	3
Capinópolis	758	8	Felixlândia	171	5
Capitão Andrade	169	10	Fernandes Tourinho	43	7
Capitão Enéas	203	4	Ferros	125	1
Capitólio	219	7	Fervedouro	205	7
Caputira	156	2	Florestal	141	3
Caraí	384	6	Formiga	2187	18
Caranaíba	12	1	Formoso	159	3
Carandaí	316	5	Fortaleza de Minas	37	-
Carangola	1261	35	Fortuna de Minas	19	-
Caratinga	3876	117	Francisco Badaró	42	2
Carbonita	40	-	Francisco Dumont	22	3

*Casos confirmados de COVID-19 que não evoluíram para óbito.

Fonte: Painel COVID-19 MG/Sala de Situação/SubVS/SES/MG. Dados parciais, sujeitos a alterações. Atualizado em 13/01/2021.

BOLETIM EPIDEMIOLÓGICO

COVID-19: Doença causada pelo coronavírus – 19

13 de janeiro de 2021



GOVERNO
DIFERENTE.
ESTADO
EFICIENTE.



6

DISTRIBUIÇÃO DE CASOS E ÓBITOS CONFIRMADOS DA COVID-19 SEGUNDO LOCAL DE RESIDÊNCIA, MINAS GERAIS, 2021

LOCAL DE RESIDÊNCIA	CASOS*	ÓBITOS	LOCAL DE RESIDÊNCIA	CASOS*	ÓBITOS
Francisco Sá	337	8	Luisburgo	157	7
Franciscópolis	50	-	Luislandia	76	1
Frei Gaspar	178	1	Luminárias	44	4
Frei Inocêncio	352	11	Luz	272	8
Frei Lagonegro	90	1	Machacalis	305	3
Fronteira	452	14	Machado	487	8
Fronteira dos Vales	65	1	Madre de Deus de Minas	107	1
Fruta de Leite	32	1	Malacacheta	439	3
Frutal	2473	69	Mamonas	39	1
Funilândia	39	1	Manga	359	5
Galiléia	212	11	Manhuaçu	2845	69
Gameleiras	169	3	Manhumirim	941	18
Glaucilandia	25	1	Mantena	1476	30
Goiabeira	94	3	Mar de Espanha	281	9
Goianá	139	1	Maravilhas	250	2
Gonçalves	58	4	Maria da Fé	167	7
Gonzaga	111	6	Mariana	3817	31
Gouveia	167	5	Marilac	113	4
Governador Valadares	12784	441	Mário Campos	263	12
Grão Mogol	127	3	Maripá de Minas	112	2
Grupiara	17	-	Marliéria	73	3
Guanhães	851	6	Marmelópolis	12	-
Guapé	106	2	Martinho Campos	298	6
Guaraciaba	67	1	Martins Soares	74	6
Guaraciama	15	1	Mata Verde	221	5
Guaranésia	447	9	Materlândia	15	1
Guarani	196	1	Mateus Leme	799	24
Guarará	101	1	Mathias Lobato	159	1
Guarda-Mor	152	-	Matias Barbosa	537	10
Guaxupé	1636	22	Matias Cardoso	84	3
Guidoval	178	-	Matipó	472	13
Guimarania	220	3	Mato Verde	248	4
Guiricema	306	5	Matozinhos	1032	15
Gurinhata	70	1	Matutina	94	4
Heliodora	129	1	Medeiros	35	1
Iapu	230	9	Medina	298	8
Ibertioga	28	-	Mendes Pimentel	191	3
Ibiá	662	7	Mercês	277	7
Ibiaí	46	1	Mesquita	105	1
Ibiracatu	48	-	Minas Novas	186	5
Ibiraci	184	9	Minduri	16	-
Ibirité	4365	99	Mirabela	172	5
Ibitiúra de Minas	137	-	Miradouro	300	2
Ibituruna	9	-	Miraí	527	4
Icaraí de Minas	120	1	Miravania	5	-
Igarapé	1003	22	Moeda	166	-
Igaratinga	113	4	Moema	391	2
Iguatama	160	3	Monjolos	13	-
Ijaci	37	3	Monsenhor Paulo	47	-
Illicínea	99	5	Montalvania	368	8
Imbé de Minas	122	3	Monte Alegre de Minas	711	13
Inconfidentes	213	6	Monte Azul	647	14
Indaiabira	87	-	Monte Belo	95	6
Indianópolis	159	-	Monte Carmelo	735	13
Ingaí	33	3	Monte Formoso	37	1
Inhapim	988	30	Monte Santo de Minas	224	7
Inhaúma	148	2	Monte Sião	694	10
Inimutaba	111	3	Montes Claros	14824	232
Ipaba	731	20	Montezuma	82	-
Ipanema	742	11	Morada Nova de Minas	45	-
Ipatinga	15594	311	Morro da Garça	31	2
Ipiacu	69	1	Morro do Pilar	55	-
Ipuíuna	206	4	Munhoz	193	5
Iraí de Minas	164	4	Muriaé	5877	86
Itabira	6098	49	Mutum	674	10
Itabirinha	378	8	Muzambinho	263	3
Itabirito	5144	23	Nacip Raydan	119	5
Itacambira	7	2	Nanuque	1949	47
Itacarambi	262	5	Naque	256	9
Itaguara	366	6	Natalândia	30	1
Itaipé	228	-	Natércia	102	1
Itajubá	2127	78	Nazareno	91	2
Itamarandiba	273	3	Nepomuceno	364	5
Itamarati de Minas	83	1	Ninheira	62	1
Itambacuri	252	5	Nova Belém	85	4
Itambé do Mato Dentro	4	2	Nova Era	470	11
Itamogi	371	16	Nova Lima	8719	61
Itamonte	479	10	Nova Mógica	123	2
Itanhandu	569	19	Nova Ponte	418	12
Itanhomi	345	11	Nova Porteirinha	74	2
Itaobim	516	14	Nova Resende	315	3
Itapagipe	327	10	Nova Serrana	1661	59
Itapecerica	432	9	Nova União	77	-
Itapeva	754	17	Novo Cruzeiro	996	14
Itatiaiuçu	462	7	Novo Oriente de Minas	211	4
Itaú de Minas	649	5	Novorizonte	36	1
Itaúna	3939	51	Olaría	12	-
Itaverava	31	1	Olhos-D'água	15	-
Itinga	51	3	Olímpio Noronha	70	-
Itueta	706	2	Oliveira	865	11
Ituiutaba	4644	103	Oliveira Fortes	8	-
Itumirim	23	-	Onça de Pitangui	29	-
Iturama	1395	29	Oratórios	100	2
Itutinga	22	1	Orizania	116	6
Jaboticatubas	574	12	Ouro Branco	1211	8
Jacinto	498	4	Ouro Fino	595	9
Jacuí	226	7	Ouro Preto	1728	41
Jacutinga	533	17	Ouro Verde de Minas	97	4
Jaguaraçu	122	5	Padre Carvalho	104	2
Jaíba	658	10	Padre Paraíso	512	3
Jampruca	74	1	Pai Pedro	37	1
Janaúba	1926	29	Paineiras	49	-
Januária	530	14	Pains	233	1
Japaraíba	93	1	Paiva	24	1
Japonvar	96	1	Palma	77	4
Jeceaba	52	2	Palmópolis	85	3
Jenipapo de Minas	14	-	Papagaios	386	1
Jequeri	104	4	Pará de Minas	1611	23
Jequitaiá	78	4	Paracatu	3266	43
Jequitibá	132	1	Paraguaçu	506	7
Jequitinhonha	233	7	Paraisópolis	287	16
Jesuânia	95	6	Paraopeba	668	8
Joáima	298	7	Passa Quatro	431	12
Joanésia	167	6	Passa Tempo	135	2
João Monlevade	3206	51	Passabém	40	1
João Pinheiro	1653	11	Passa-Vinte	33	-
Joaquim Felício	25	1	Passos	2275	37
Jordania	309	4	Patis	63	-
José Gonçalves de Minas	10	-	Patos de Minas	4512	102
José Raydan	117	-	Patrocínio	2617	52
Josenópolis	326	3	Patrocínio do Muriaé	98	4
Juatuba	990	23	Paula Candido	83	-
Juiz de Fora	14047	580	Paulistas	35	-
Juramento	30	-	Pavão	40	2
Juruáia	454	9	Peçanha	287	3
Juvenília	159	2	Pedra Azul	768	16
Ladainha	231	1	Pedra Bonita	216	6
Lagamar	144	1	Pedra do Anta	58	-
Lagoa da Prata	1574	28	Pedra do Indaiá	120	2
Lagoa dos Patos	21	-	Pedra Dourada	91	-
Lagoa Dourada	135	2	Pedralva	55	2
Lagoa Formosa	618	16	Pedras de Maria da Cruz	127	1
Lagoa Grande	59	1	Pedrinópolis	77	1
Lagoa Santa	1757	21	Pedro Leopoldo	1865	28
Lajinha	1103	21	Pedro Teixeira	7	-
Lambari	473	7	Pequeri	90	2
Lamim	9	-	Pequi	77	1
Laranjal	165	6	Perdigão	242	7
Lassance	55	1	Perdizes	468	5
Lavras	980	36	Perdões	423	4
Leandro Ferreira	83	3	Periquito	283	14
Leme do Prado	18	-	Pescador	110	3
Leopoldina	1826	43	Piau	51	2
Liberdade	32	-	Piedade de Caratinga	155	9
Lima Duarte	294	18	Piedade de Ponte Nova	79	3
Limeira do Oeste	322	5	Piedade do Rio Grande	38	3
Lontra	81	5	Piedade dos Gerais	79	4

*Casos confirmados de COVID-19 que não evoluíram para óbito.

Fonte: Painel COVID-19 MG/Sala de Situação/SubVS/SES/MG. Dados parciais, sujeitos a alterações. Atualizado em 13/01/2021.

BOLETIM EPIDEMIOLÓGICO

COVID-19: Doença causada pelo coronavírus – 19

13 de janeiro de 2021



GOVERNO
DIFERENTE.
ESTADO
EFICIENTE.



6

DISTRIBUIÇÃO DE CASOS E ÓBITOS CONFIRMADOS DA COVID-19 SEGUNDO LOCAL DE RESIDÊNCIA, MINAS GERAIS, 2021

LOCAL DE RESIDÊNCIA	CASOS*	ÓBITOS	LOCAL DE RESIDÊNCIA	CASOS*	ÓBITOS
Pimenta	128	2	São Gonçalo do Rio Preto	12	-
Pingo-D'água	69	4	São Gonçalo do Sapucaí	228	4
Pintópolis	21	1	São Gotardo	1653	34
Piracema	75	1	São João Batista do Glória	304	6
Pirajuba	180	2	São João da Lagoa	39	-
Piranga	118	11	São João da Mata	42	1
Piranguçu	76	2	São João da Ponte	256	13
Piranguinho	192	4	São João das Missões	108	1
Pirapetinga	1041	7	São João Del Rei	2260	37
Pirapora	1983	24	São João do Manhuaçu	420	17
Piraúba	370	5	São João do Manteninha	257	2
Pitangui	297	9	São João do Oriente	469	13
Piumhi	891	13	São João do Pacuí	7	-
Planura	391	6	São João do Paraíso	310	2
Poço Fundo	229	3	São João Evangelista	244	3
Poços de Caldas	3033	88	São João Nepomuceno	734	12
Pocrane	150	3	São Joaquim de Bicas	663	40
Pompéu	1014	6	São José da Barra	158	1
Ponte Nova	2359	48	São José da Lapa	846	13
Ponto Chique	50	-	São José da Safira	204	3
Ponto dos Volantes	156	3	São José da Varginha	46	-
Porteirinha	632	19	São José do Alegre	43	-
Porto Firme	125	7	São José do Divino	67	1
Poté	307	6	São José do Goiabal	158	1
Pouso Alegre	4722	81	São José do Jacuri	121	1
Pouso Alto	168	3	São José do Mantimento	129	2
Prados	113	2	São Lourenço	1544	27
Prata	763	25	São Miguel do Anta	76	2
Pratápolis	151	6	São Pedro da União	71	-
Pratinha	74	1	São Pedro do Suaçuí	78	1
Presidente Bernardes	35	1	São Pedro dos Ferros	55	2
Presidente Juscelino	48	1	São Romão	86	2
Presidente Kubitschek	32	1	São Roque de Minas	39	-
Presidente Olegário	205	7	São Sebastião da Bela Vista	113	4
Prudente de Moraes	91	2	São Sebastião da Vargem Alegre	109	1
Quartel Geral	18	-	São Sebastião do Anta	79	3
Queluzito	14	4	São Sebastião do Maranhão	124	-
Raposos	863	9	São Sebastião do Oeste	129	3
Raul Soares	506	12	São Sebastião do Paraíso	1770	54
Recreio	203	4	São Sebastião do Rio Preto	44	2
Reduto	195	2	São Sebastião do Rio Verde	35	-
Resende Costa	105	-	São Thomé das Letras	14	-
Resplendor	1073	16	São Tiago	94	5
Ressaquinha	33	-	São Tomás de Aquino	117	4
Riachinho	167	2	São Vicente de Minas	47	1
Riacho dos Machados	65	1	Sapucaí-Mirim	89	3
Ribeirão das Neves	6537	180	Sardoá	158	5
Ribeirão Vermelho	31	-	Sarzedo	699	21
Rio Acima	450	7	Sem-Peixe	44	1
Rio Casca	208	5	Senador Amaral	136	4
Rio do Prado	35	1	Senador Cortes	48	-
Rio Doce	461	1	Senador Firmino	105	3
Rio Espera	22	2	Senador José Bento	51	2
Rio Manso	130	4	Senador Modestino Gonçalves	4	2
Rio Novo	154	5	Senhora de Oliveira	27	1
Rio Paranaíba	790	9	Senhora do Porto	21	-
Rio Pardo de Minas	287	3	Senhora dos Remédios	94	4
Rio Piracicaba	598	5	Sericita	55	-
Rio Pomba	556	5	Seritinga	9	-
Rio Preto	164	-	Serra Azul de Minas	17	-
Rio Vermelho	19	-	Serra da Saudade	9	-
Ritápolis	41	2	Serra do Salitre	302	5
Rochedo de Minas	101	1	Serra dos Aimorés	334	9
Rodeiro	274	4	Serrania	51	2
Romaria	96	2	Serranópolis de Minas	52	-
Rosário da Limeira	101	-	Serranos	8	-
Rubelita	41	1	Serro	222	4
Rubim	201	4	Sete Lagoas	7155	72
Sabará	2305	78	Setubinha	73	2
Sabinópolis	87	1	Silveirania	35	1
Sacramento	1070	22	Silveirópolis	58	5
Salinas	1087	19	Simão Pereira	47	1
Salto da Divisa	132	2	Simonésia	338	9
Santa Bárbara	866	11	Sobralia	108	7
Santa Bárbara do Leste	234	13	Soledade de Minas	100	-
Santa Bárbara do Monte Verde	108	1	Tabuleiro	44	2
Santa Bárbara do Tugúrio	50	-	Taiobeiras	805	8
Santa Cruz de Minas	212	4	Taparuba	153	3
Santa Cruz de Salinas	20	2	Tapira	87	1
Santa Cruz do Escalvado	140	3	Tapiraí	33	-
Santa Efigênia de Minas	131	3	Taquaraçu de Minas	107	5
Santa Fé de Minas	205	2	Tarumirim	190	10
Santa Helena de Minas	176	3	Teixeiras	116	1
Santa Juliana	497	21	Teófilo Otoni	4832	126
Santa Luzia	3943	130	Timóteo	4180	109
Santa Margarida	539	12	Tiradentes	195	1
Santa Maria de Itabira	256	5	Tiros	111	3
Santa Maria do Salto	14	-	Tocantins	773	9
Santa Maria do Suaçuí	555	11	Tocos do Moji	37	1
Santa Rita de Caldas	234	8	Toledo	129	5
Santa Rita de Ibitipoca	15	-	Tombos	438	4
Santa Rita de Jacutinga	94	1	Três Corações	1861	44
Santa Rita de Minas	557	9	Três Marias	631	20
Santa Rita do Itueto	656	3	Três Pontas	1529	20
Santa Rita do Sapucaí	792	22	Tumiritinga	166	2
Santa Rosa da Serra	26	-	Tupaciguara	762	17
Santa Vitória	524	3	Turmalina	286	3
Santana da Vargem	99	3	Turvolândia	21	2
Santana de Cataguases	228	-	Ubá	4549	87
Santana de Pirapama	192	2	Ubaí	83	1
Santana do Deserto	117	2	Ubaporanga	914	21
Santana do Garambéu	13	1	Uberaba	10505	252
Santana do Jacaré	35	4	Uberlândia	46356	760
Santana do Manhuaçu	227	1	Umburatiba	90	-
Santana do Paraíso	3401	42	Unai	3775	64
Santana do Riacho	54	-	União de Minas	115	2
Santana dos Montes	14	-	Uruana de Minas	29	-
Santo Antnio do Amparo	144	3	Urucania	313	5
Santo Antnio do Aventureiro	56	4	Urucuia	82	3
Santo Antnio do Gramma	42	1	Vargem Alegre	229	10
Santo Antnio do Itambé	34	1	Vargem Bonita	39	1
Santo Antnio do Jacinto	579	12	Vargem Grande do Rio Pardo	55	-
Santo Antnio do Monte	925	17	Varginha	3096	50
Santo Antnio do Retiro	84	1	Varjão de Minas	110	3
Santo Antnio do Rio Abaixo	44	1	Várzea da Palma	940	13
Santo Hipólito	31	1	Varzelândia	224	6
Santos Dumont	928	19	Vazante	879	6
São Bento Abade	12	-	Verdelândia	72	2
São Brás do Suaçuí	69	-	Veredinha	34	-
São Domingos das Dores	74	3	Veríssimo	55	1
São Domingos do Prata	235	5	Vermelho Novo	107	2
São Félix de Minas	70	1	Vespasiano	1337	51
São Francisco	498	18	Vieiosa	1961	10
São Francisco de Paula	59	-	Vieiras	125	1
São Francisco de Sales	150	4	Virgem da Lapa	195	1
São Francisco do Glória	111	1	Virgínia	58	1
São Geraldo	388	10	Virginópolis	219	2
São Geraldo da Piedade	113	7	Virgolândia	94	4
São Geraldo do Baixio	51	4	Visconde do Rio Branco	1484	28
São Gonçalo do Abaeté	51	1	Volta Grande	48	2
São Gonçalo do Pará	105	3	Wenceslau Braz	51	-
São Gonçalo do Rio Abaixo	556	7	Outros Estado/país	3133	109

CASOS*

ÓBITOS

TOTAL DE MUNICÍPIOS COM CASOS CONFIRMADOS

TOTAL DE CASOS CONFIRMADOS



598.258



12.894



611.152

*Casos confirmados de COVID-19 que não evoluíram para óbito.

Fonte: Painel COVID-19 MG/Sala de Situação/SubVS/SES/MG. Dados parciais, sujeitos a alterações. Atualizado em 13/01/2021.

Para ver mais informações sobre os casos confirmados de COVID-19 em Minas Gerais, por município, acesse o [PAINEL DE MONITORAMENTO DE CASOS em coronavirus.saude.mg.gov.br](https://painel.monitoramento.de.casos.em.coronavirus.saude.mg.gov.br)

